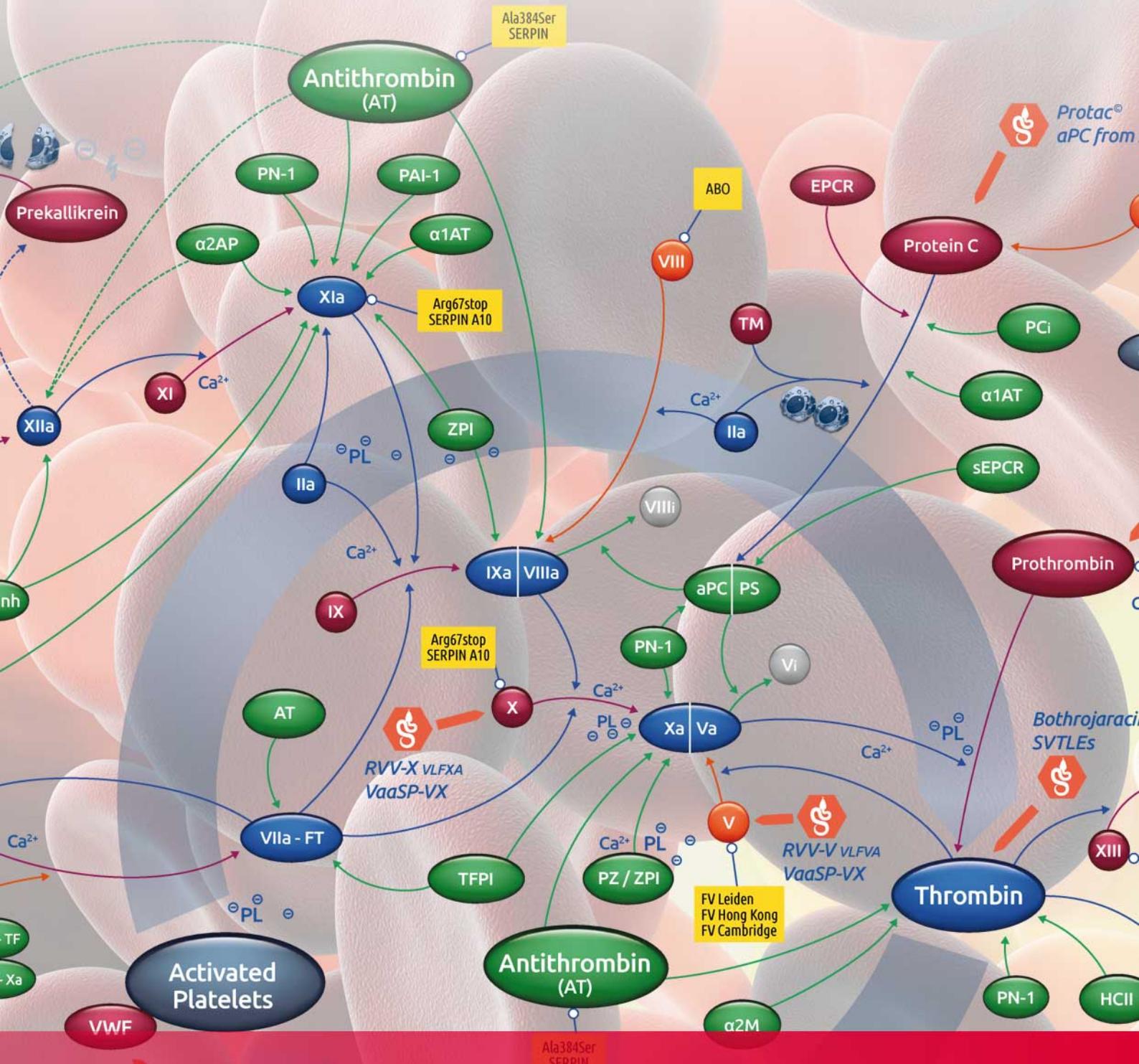


# Cryopep

La cryogénie au service de l'hémostase



## ENZYMES

Edition du 2024-05-03 15:05:06

Botrocetin  
Bitiscetin  
Kaouthiagin

Endothelial Cells

Bilinesin  
Convulxin  
Echicetin  
EMS16

Mucetin  
Rhodocytin  
Sochicetin-A  
Triwaglerin

way

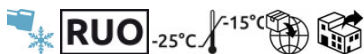
# ENZYMES

## Thrombine (FIIa)

### Alpha-thrombine bovine



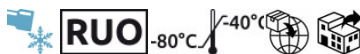
Ref	Format
9-BCT-1020	200 µg
9-BCT-1020-1	1 mg



### Alpha-thrombine bovine - site actif bloqué (DFP)



Ref	Format
9-BCT-DFP	200 µg
9-BCT-DFP-1	1 mg



### Alpha-thrombine bovine - site actif bloqué (FPRck)



Ref	Format
9-BCT-FPRCK	200 µg
9-BCT-FPRCK-1	1 mg



### Alpha-thrombine bovine - site actif bloqué (FPRck) - biotinylé



Ref	Format
9-BCT-BFPRCK	200 µg
9-BCT-BFPRCK-1	1 mg



### Alpha-thrombine humaine



Ref	Format
9-HCT-0020	100 µg
9-HCT-0020-1	1 mg



### Alpha-thrombine humaine - site actif bloqué (DFP)



Ref	Format
9-HCT-DFP	100 µg
9-HCT-DFP-1	1 mg



### Alpha-thrombine humaine - site actif bloqué (FPRck) - PPACK



Ref	Format
9-HCT-FPRCK	100 µg
9-HCT-FPRCK-1	1 mg



### Alpha-thrombine humaine - site actif bloqué (FPRck) - PPACK biotinylé



Ref	Format
9-HCT-BFPRCK	100 µg
9-HCT-BFPRCK-1	1 mg



### β-thrombine humaine



Ref	Format
9-HCBT-0022	100 µg
9-HCBT-0022-1	1 mg



### Gamma-thrombine humaine



Ref	Format
9-HCGT-0021	100 µg
9-HCGT-0021-1	1 mg



## Facteur VII activé (FVIIa)

### Facteur VIIa humain



Ref	Format
9-HCVIIA-0031	20 µg
9-HCVIIA-0031-1	1 mg



## Facteur IX activé (FIXa)

### Facteur IXa bovin- site actif bloqué (DEGRck)



Ref	Format
9-BCIXA-DEGR	100 µg
9-BCIXA-DEGR-1	1 mg



### Facteur IXa bovin- site actif bloqué (EGRck)



Ref	Format
9-BCIXA-EGR	100 µg
9-BCIXA-EGR-1	1 mg



### Facteur IXa bovin



Ref	Format
9-BCIXA-1050	100 µg
9-BCIXA-1050-1	1 mg





# ENZYMES

## Facteur IXa de rat



Ref	Format
9-RATIXA-9050	50 µg
9-RATIXA-9050-1	1 mg



## Facteur IXa humain



Ref	Format
9-HCIXA-0050	100 µg
9-HCIXA-0050-1	1 mg



## Facteur IXa humain - site actif bloqué (DEGRck)



Ref	Format
9-HCIXA-DEGR	100 µg
9-HCIXA-DEGR-1	1 mg



## Facteur IXa humain - site actif bloqué (EGRck)



Ref	Format
9-HCIXA-EGR	100 µg
9-HCIXA-EGR-1	1 mg



## Facteur X activé (FXa)

### Facteur Xa Humain (FXa) activé par RVV-X



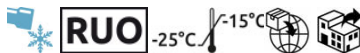
Ref	Format
11-526	80 µg



### Facteur Xa bovin



Ref	Format
9-BCXA-1060	100 µg
9-BCXA-1060-1	1 mg



### Facteur Xa bovin - site actif bloqué (EGRck)



Ref	Format
9-BCXA-EGR	100 µg
9-BCXA-EGR-1	1 mg



## Facteur Xa humain



Ref	Format
9-HCXA-0060	100 µg
9-HCXA-0060-1	1 mg



## Facteur Xa humain - site actif bloqué (BEGRck)



Ref	Format
9-HCXA-BEGR	100 µg
9-HCXA-BEGR-1	1 mg



## Facteur Xa humain - site actif bloqué (DEGRck)



Ref	Format
9-HCXA-DEGR	100 µg
9-HCXA-DEGR-1	1 mg



## Facteur Xa humain - site actif bloqué (EGRck)



Ref	Format
9-HCXA-EGR	100 µg
9-HCXA-EGR-1	1 mg



## β-Facteur Xa humain sans domaine GLA



Ref	Format
9-HCXA-GD	100 µg
9-HCXA-GD-1	1 mg



## Facteur Xa-β humain



Ref	Format
9-HCBXA-0061	100 µg
9-HCBXA-0061-1	1 mg



## Facteur XI activé (FXIa)

### Facteur XIa humain - site actif bloqué (EGRck)



Ref	Format
9-HCXIA-EGR	50 µg



### Facteur XIa humain



Ref	Format
9-HCXIA-0160	50 µg
9-HCXIA-0160-1	1 mg



## Facteur XII activé (FXIIa)

### Facteur XIIa humain (Facteur Hageman activé)



Ref	Format
11-412HA	0,5 mg



## Facteur XIII activé (FXIIIa)

### Facteur XIIIa humain

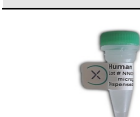


Ref	Format
9-HCXIIIa-0165	50 µg
9-HCXIIIa-0165-1	1 mg



## Plasmine

### Plasmine humaine



Ref	Format
9-HCPM-0140	500 µg
9-HCPM-0140-1	1 mg

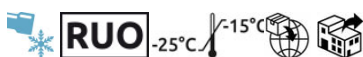


## Protéine C activée (PCa)

### Protéine C activée (PCa) bovine



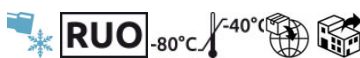
Ref	Format
9-BCAPC-1080	50 µg
9-BCAPC-1080-1	1 mg



### Protéine C activée (PCa) bovine - site actif bloqué (DEGR)



Ref	Format
9-BCAPC-DEGR	50 µg



### Protéine C activée humaine



Ref	Format
9-HCAPC-0080	50 µg
9-HCAPC-0080-1	1 mg



### Protéine C activée humaine - site actif bloqué (DEGR)



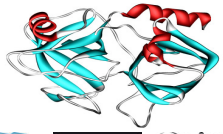
Ref	Format
9-HCAPC-DEGR	50 µg
9-HCAPC-DEGR-1	1 mg



## Kallikréine

Kallikréine humaine

Ref	Format
11-473	1 mg



## LÉGENDE DES PICTOGRAMMES



Ces kits sont fabriqués en conformité avec la directive 98/79 CE pour les appareils de diagnostic in vitro. Seuls les produits marqués CE peuvent être utilisés pour des applications de diagnostic en Europe.



Ces kits sont destinés à usage diagnostique in vitro.



Ces kits sont destinés à la recherche uniquement et ne sont pas destinés à être utilisés pour les procédures de diagnostic.



Federal Drug Administration, la FDA valide des coffrets de diagnostic pour une utilisation de diagnostic in vitro aux États-Unis.



Produits à risque biologique



conservation entre 2 et 8° C



Réactif sous forme liquide



Réactif sous forme lyophilisée



Réactif sous forme congelée



Stabilité après ouverture à 2-8° C



Produits pouvant être recongelés



Stabilité 30 jours après recongélation à -20° C



Fabricant



Importateur



Distributeur

# Votre commande

1

## Pour commander, plusieurs possibilités

Par téléphone +33(0)4 67 10 71 20  
Par fax +33(0)4 67 10 71 21  
Par e-mail [contact@cryopep.com](mailto:contact@cryopep.com)  
Par courrier CRYOPEP, 83 rue Yves Montand, 34 080 Montpellier, FRANCE

2

## Traitement de votre commande

Nous emballons avec soin les produits congelés dans des boîtes isothermes avec de la carboglace ou des packs froids selon la nature du produit.

Afin d'optimiser les conditions de transport de nos produits, nous expédions nos colis sous carboglace uniquement du lundi au mercredi, sauf demande expresse du client.

Toutes les autres commandes concernant les produits lyophilisés sont expédiées du lundi au vendredi.

3

## Nos transporteurs vous livrent

Nous travaillons exclusivement avec des transporteurs bénéficiant de certifications ISO 9001 et CERTIPHARM.

Garantie de livraison rapide de tous les produits.

Durant les phases de transport, nous suivons tous nos envois et téléphonons, au besoin, à nos clients afin de vérifier la bonne réception des colis au sein du laboratoire.

visitez notre site web : <https://www.cryopep.fr>